

Arne Jacobsens sommerhus

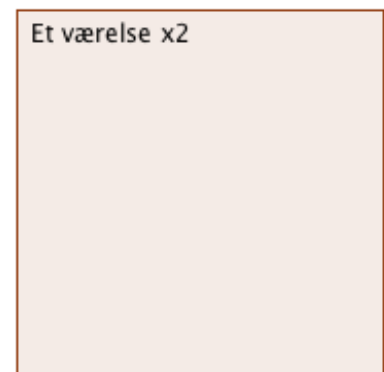
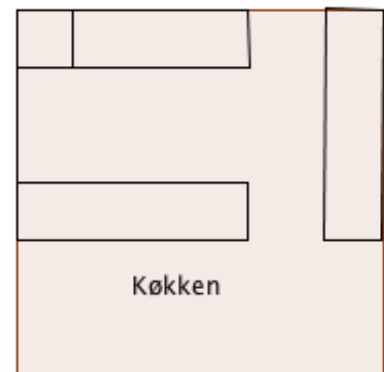
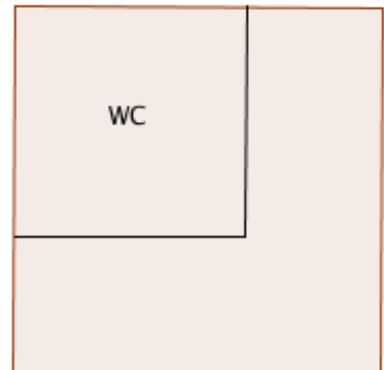
Udenfor Trapholt museet i Kolding ligger Arne Jacobsens sommerhus.
Huset består af moduler, der er kvadratiske.
Modulerne kan kombineres på alle måder, alt efter hvordan man vil have huset formet.

Det oprindelige hus består af følgende:

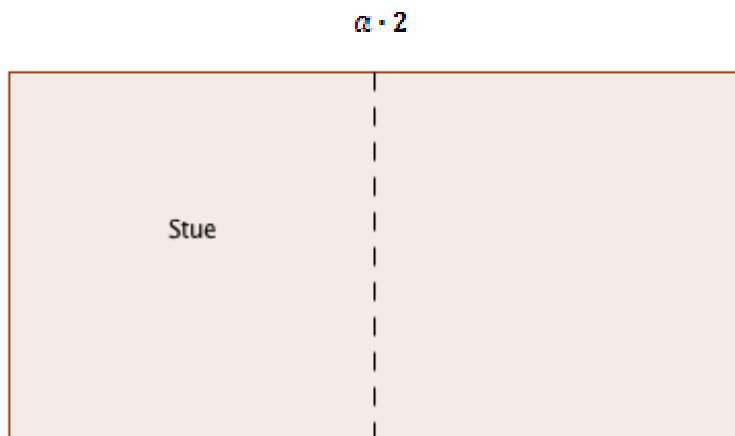
- 2 x værelse-moduler
- 1 x wc/gang-modul
- 1 x køkken-modul
- 1 x dobbelt modul (stue)

Figurerne i siden er en skitse af de moduler som sommerhuset består af.

- Hvor mange forskellige huse kan du bygge med de netop disse moduler?
- Vælg et af de huse du har bygget og fortæl hvorfor dette er et godt hus.
- Mål modulerne ude i sommerhuset og find rumfanget af dit yndlings hus.
- Byg et hus med den største omkreds du kan finde.
- Byg et hus med den mindste omkreds du kan finde.
- Hvad sker der med grundarealet i dine forskellige huse?







Her er et stuemodul, hvor vi har bestemt at sidelængderne hedder a og $a \cdot 2$

I et

helt andet hus har man en stue, hvor siderne er a og $4a$. Tegn en skitse af den anden stue.

Siden a kan variere mellem 0,5 meter og 5 meter.

- Udfyld dette skema og fortæl om sammenhængen mellem a og $a \cdot 2$ og $4a$

a	0,5	1	2	3	4	4,5	5
$a \cdot 2$							
$4a$							

- Tegn et eksempel på begge typer stuer i et passende målestoksforhold.